

WS1 Style & WS1000 Style

Steuerungen für Wintergarten und Gebäude

Gebäudesteuerungen WS1 Style und WS1000 Style

Die Steuerungen WS1 Style und WS1000 Style schaffen optimales Raumklima in Haus und Wintergarten. Sicherheits- und Komfortfunktionen sorgen dafür, dass Sie sich zu Hause rundum wohlfühlen. Zusätzlich trägt die perfekte Steuerung der Technik im Gebäude dazu bei den Energieverbrauch zu minimieren.

Erleben Sie neuen Komfort in Ihrem Zuhause

Markise ausfahren, Licht einschalten ... bedienen Sie Ihre Haustechnik in Zukunft einfach an der Steuerungszentrale. Die Glas-Touch-Oberfläche des Bildschirms erkennt schon leichte Berührung mit dem Finger.

Die Steuerung zeigt aktuelle Wetterdaten an und stellt Sonnenstand, Nacht und Niederschlag grafisch dar. Den Bildschirm können Sie aber auch als digitalen Fotorahmen für Ihre Lieblingsbilder nutzen.

Sie möchten, dass die Anzeige abschaltet, wenn der Bildschirm längere Zeit nicht berührt wurde? Auch das ist möglich, und spart zusätzlich Energie. Unabhängig vom Bildschirm kann das beleuchtete Logo als Nachtlicht verwendet werden.

Ein flexibles System für Ihren Wohnraum

WS1 Style und WS1000 Style unterscheiden sich in der Größe und der Anzahl der Anschlussmöglichkeiten. Sie erhalten die Steuerung, die optimal zu Ihren Anforderungen passt.

Beim Design haben Sie die Wahl, denn die Steuerungen sind in zwei Farbkombinationen erhältlich: Dezentenes Weiß-Hellgrau oder elegant verspiegeltes Dunkelgrau-Schwarz.

Die in den Steuerungssystemen integrierte Funktechnik bietet Ihnen die Freiheit Ihre Haustechnik auch in Zukunft zu erweitern und an geänderte Bedürfnisse anzupassen. Auch für denkmalgeschützte Gebäude ist die kabellose Technologie ideal.



Jederzeit angenehmes Wohnraumklima

Um ein optimales Raumklima zu erreichen, werden die Automatikfunktionen am Bildschirm individuell an Ihre Situation angepasst. Die Steuerung reagiert dann auf die aktuelle Wettersituation und die Bedingungen im Raum. Eine Wetterstation außen erfasst Helligkeit, Wind, Niederschlag und Temperatur und empfängt das GPS-Signal. Ein Innenraumsensor misst Temperatur und Luftfeuchtigkeit.

Sonnenschutz mit Markisen, Jalousien, Rollläden.

Die sonnenstandsabhängige Beschattung lässt Tageslicht in den Raum, aber kein blendendes Sonnenlicht und keine Hitze. Zu bestimmten Tageszeiten und bei Nacht geschlossen, wird der Sonnenschutz zum Sichtschutz.

Die Windalarm- bzw. Regenalarm-Funktion schützt wind- oder feuchtigkeitsempfindliche Außenbeschattungen.

Lüftung mit Fenstern und Lüftungsgeräten.

Die Lüftung reguliert neben der Temperatur auch die Luftfeuchtigkeit im Raum. Beispielsweise wird im Sommer zur Kühlung in den Nachtstunden gelüftet.

Bei Regen oder starkem Wind können Fenster automatisch geschlossen werden, um die Einrichtung zu schützen.

Heizung und Klimageräte.

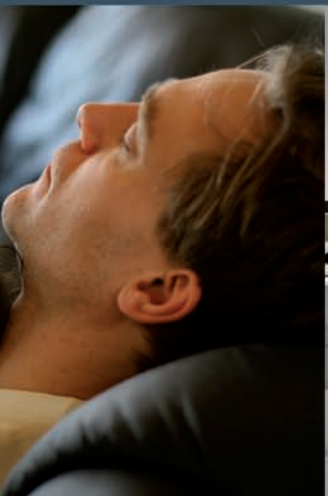
Um das perfekte Raumklima zu halten, schaltet die Steuerung auch Heizsysteme und Klimageräte. In der kalten Jahreszeit wird durch die temperaturabhängige Beschattung Energie eingespart: Die Sonne wird zur Erwärmung des Raums genutzt.

Sicherheit durch Rauch- und Bewegungsmelder, Kameras.

Fenster schließen bei Annäherung von Personen oder Tieren. Das Bild einer Videokamera kann im Display der Steuerung angezeigt werden, z. B. zur Überwachung des Eingangsbereichs.

Licht

Leuchten werden zeit- und helligkeitsabhängig geschaltet.



Manuell

System

SENSOR ●



32.0 klx

Richtung 124.0°
Höhe 70.0°



4.5 m/s



-5.3°C



17.8°C
52% rF

Fr. 28. Dez. 2012

11:25:11